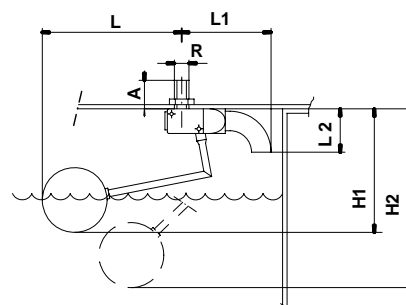


# FIG. 200 EV VÁLVULA DE FLOTADOR CON ENTRADA VERTICAL



PASO [mm]	DIMENSIONES FIG. 200 EV							MASA SIN BOYA [ kg ]	Ø BOYA ESFÉRICA Para 10 bar Ø [mm]
	[Pulgada]	[ mm ]							
	R	A	L	L1	L2	H1	H2		
10	3/8" G	32	286	113	55	96 118	250	0,396	90
15	1/2" G	35	320	118	58	202 253	400	0,592	110
20	3/4" G	42	420	141	78	205 255	465	0,889	160
25	1" G	45	495	142	78	209 272	525	0,956	160
32	1 1/4" G	52	497	142	78	221 290	535	1,158	160
40	1 1/2" G	60	550	258	138	364 466	690	4,412	200
50	2" G	70	626	258	138	415 510	775	4,638	200
65	2 1/2" G	80	630	258	138	375 480	765	5,293	200

**H1** – Corresponde a la válvula cerrada, su valor real depende de la presión a cerrar y de la densidad del líquido controlado.

**H2** - Corresponde a la válvula abierta con la posición más baja de la boya

PASO [Pulgadas]	FIG. 200 EV CAUDAL DE AGUA [ l / h ]							
	PRESIÓN [ bar ]							
	1	2	3	4	6	8	10	
3/8"	1 126	1 660	1 892	2 154	2 637	2 803	3 057	
1/2"	2 815	3 978	4 865	5 620	6 742	7 918	8 866	
3/4"	4 814	6 807	8 319	9 614	11 722	13 888	15 166	
1"	6 899	9 869	12 074	13 976	17 046	19 506	21 769	
1 1/4"	10 125	15 360	19 321	23 003	28 705	33 342	37 862	
1 1/2"	15 488	21 838	26 766	30 901	37 371	43 329	51 103	
2"	22 885	33 388	40 731	47 064	57 386	67 025	74 896	
2 1/2"	23 904	34 175	41 312	47 736	58 206	67 983	75 966	

## Características:

Construcción total en acero inoxidable 18/8/2 (AISI 316, DIN 1.4401 y CF8M, DIN 1.4408). Obturador basculante tipo clapeta con cierre de silicona, bajo demanda con vitón, EPDM, buna, PTEF, etc. La válvula es de paso total con cierre progresivo.

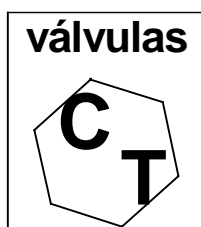
Sistema de cierre patentado que garantiza un cierre perfecto con un mínimo esfuerzo del flotador.

Conexión con Rosca Gas cilíndrica DIN-ISO 228/1985.

**Nota:** Para las aguas turbulentas, los depósitos con agitadores, en las torres de refrigeración, etc. emplear siempre la válvula con refuerzo palanca – RP.

Presión nominal PN –16, presión máxima de maniobra 10 bar.

## Folleto informativo sin compromiso ante cualquier variación



Rda. Shimizu nº 2, Nave 4  
Pol. Ind. Can Torrella  
08 233 Vacarisses - Barcelona  
Tel. 93 828 04 44 - Fax. 93 828 0450  
E - mail: info@valvulasct.com  
Comercial@valvulasct.com  
[www.valvulasct.com](http://www.valvulasct.com)

Medalla de Bronce  
BRUSSELS EUREKA  
SALON MONDIAL DE L'INVENTION 1986



Certificate Number: 342073

Revisión: 01 / 07